

COLLECTE DES DÉCHETS 2024 ■ HOUILLES

Les collectes sont assurées toute l'année, y compris les jours fériés.

JANVIER		FÉVRIER		MARS		AVRIL		MAI		JUIN	
L 1	1	J 1	A X	V 1		L 1	▲ 14	M 1	1 2	S 1	
M 2		V 2		S 2		M 2	3	J 2	A X	D 2	
M 3		S 3		D 3		M 3	1 2	V 3		L 3	▲ 23
J 4	◆ X	D 4		L 4	10	J 4	◆ X	S 4		M 4	
V 5		L 5	6	M 5	3	V 5		D 5		M 5	
S 6		M 6	3	M 6	1 2	S 6		L 6	▲ 19	J 6	A X
D 7		M 7	1 2	J 7	◆ X	D 7		M 7		V 7	
L 8	2	J 8	B	V 8		L 8	▲ 15	M 8		S 8	
M 9	3	V 9		S 9		M 9		J 9	B	D 9	
M 10	1 2	S 10		D 10		M 10		V 10		L 10	▲ 24
J 11	B	D 11		L 11	▲ 11	J 11	B	S 11		M 11	3
V 12		L 12	7	M 12		V 12		D 12		M 12	1 2
S 13		M 13		M 13		S 13		L 13	▲ 20	J 13	B
D 14		M 14		J 14	B	D 14		M 14	3	V 14	
L 15	3	J 15	C	V 15		L 15	▲ 16	M 15	1 2	S 15	X
M 16		V 16		S 16	X	M 16	3	J 16	C	D 16	
M 17		S 17	X	D 17		M 17	1 2	V 17		L 17	▲ 25
J 18	C	D 18		L 18	▲ 12	J 18	C	S 18	X	M 18	
V 19		L 19	8	M 19	3	V 19		D 19		M 19	
S 20	X	M 20	3	M 20	1 2	S 20	X	L 20	▲ 21	J 20	C
D 21		M 21	1 2	J 21	C	D 21		M 21		V 21	
L 22	4	J 22	B	V 22		L 22	▲ 17	M 22		S 22	
M 23	3	V 23		S 23		M 23		J 23	B	D 23	
M 24	1 2	S 24		D 24		M 24		V 24		L 24	▲ 26
J 25	B	D 25		L 25	▲ 13	J 25	B	S 25		M 25	3
V 26		L 26	9	M 26		V 26		D 26		M 26	1 2
S 27		M 27		M 27		S 27		L 27	▲ 22	J 27	B
D 28		M 28		J 28	B	D 28		M 28	3	V 28	
L 29	5	J 29		V 29		L 29	▲ 18	M 29	1 2	S 29	
M 30				S 30		M 30	3	J 30		D 30	
M 31				D 31				V 31			

ORDURES MÉNAGÈRES



À partir de 6h

Sect. 1 :
Mardi/Vendredi

Sect. 2 et 3 :
Lundi/Jeudi

PAPIERS ET EMBALLAGES RECYCLABLES

En vrac, séparés et vidés



Sect. 1 et 2 :
Mercredi à partir de 6h

Sect. 3 :
**Changement de jour
et d'heure de collecte**
Mardi à partir de 15h

VERRE



À partir de 6h

Sect. 1 et 2 : 1 2
Mercredi
en semaine paire

Sect. 3 : 3
**Changement de jour
et d'heure de collecte**
Mardi à partir de 15h
en semaine paire

DÉCHETS TOXIQUES



**1^{er} jeudi du mois et
3^e samedi du mois**
de 9h à 13h

Allée Félix Toussaint

Pour commander ou faire
réparer vos bacs :

0 805 294 900

(Appel gratuit)



Pour recevoir des alertes et sortir vos bacs le bon jour, téléchargez l'appli **boucle_tri**

SORTIE DES BACS ET DES ENCOMBRANTS

Collectes du matin :
la veille après 19h.

Collectes de l'après-midi :
au plus tard 1h avant la collecte.

▲ DÉCHETS VÉGÉTAUX



À partir de 6h

Lundi

**! Interruption de collecte
du 26/12/23 au 10/03/24**



Collecte des sapins :
à apporter du 03/01 au
21/01/24 inclus aux adresses
listées sur www.casgbs.fr

Points d'apport
avec broyage :
- samedi 06/01/24
Parc Charles de Gaulle
- samedi 13/01/24
Parking Jemmapes

◆ ENCOMBRANTS

À partir de 6h

Sect. A : ◆
1^{er} jeudi du mois

Sect. B : ◆
2^e jeudi du mois

Sect. C : ◆
3^e jeudi du mois

Sect. D : ◆
4^e jeudi du mois



Déchetterie du SITRU

à Carrières-sur-Seine

NOUVEAU !

Déchetterie intercommunale

à Chambourcy
+ d'infos p. 4

COLLECTE DES DÉCHETS 2024 ■ HOUILLES

Les collectes sont assurées toute l'année, y compris les jours fériés.

JUILLET		AOÛT		SEPTEMBRE		OCTOBRE		NOVEMBRE		DÉCEMBRE	
L 1	▲ 27	J 1	◆ X	D 1		M 1	3	V 1		D 1	
M 2		V 2		L 2	▲ 36	M 2	1 2	S 2		L 2	▲ 49
M 3		S 3		M 3	3	J 3	◆ X	D 3		M 3	
J 4	◆ X	D 4		M 4	1 2	V 4		L 4	▲ 45	M 4	
V 5		L 5	32	J 5	◆ X	S 5		M 5		J 5	◆ X
S 6		M 6	3	V 6		D 6		M 6		V 6	
D 7		M 7	1 2	S 7		L 7	▲ 41	J 7	◆ X	S 7	
L 8	▲ 28	J 8	◆ B	D 8		M 8		V 8		D 8	
M 9	3	V 9		L 9	▲ 37	M 9		S 9		L 9	▲ 50
M 10	1 2	S 10		M 10		J 10	◆ B	D 10		M 10	3
J 11	◆ B	D 11		M 11		V 11		L 11	▲ 46	M 11	1 2
V 12		L 12	33	J 12	◆ B	S 12		M 12	3	J 12	◆ B
S 13		M 13		V 13		D 13		M 13	1 2	V 13	
D 14		M 14		S 14		L 14	▲ 42	J 14	◆ B	S 14	
L 15	▲ 29	J 15	◆ C	D 15		M 15	3	V 15		D 15	
M 16		V 16		L 16	▲ 38	M 16	1 2	S 16	X	L 16	▲ 51
M 17		S 17	X	M 17	3	J 17	◆ C	D 17		M 17	
J 18	◆ C	D 18		M 18	1 2	V 18		L 18	▲ 47	M 18	
V 19		L 19	▲ 34	J 19	◆ C	S 19	X	M 19		J 19	◆ C
S 20	X	M 20	3	V 20		D 20		M 20		V 20	
D 21		M 21	1 2	S 21	X	L 21	▲ 43	J 21	◆ C	S 21	X
L 22	▲ 30	J 22	◆ D	D 22		M 22		V 22		D 22	
M 23	3	V 23		L 23	▲ 39	M 23		S 23		L 23	▲ 52
M 24	1 2	S 24		M 24		J 24	◆ D	D 24		M 24	3
J 25	◆ D	D 25		M 25		V 25		L 25	▲ 48	M 25	1 2
V 26		L 26	▲ 35	J 26	◆ D	S 26		M 26	3	J 26	◆ D
S 27		M 27		V 27		D 27		M 27	1 2	V 27	
D 28		M 28		S 28		L 28	▲ 44	J 28	◆ D	S 28	
L 29	▲ 31	J 29		D 29		M 29	3	V 29		D 29	
M 30		V 30		L 30	▲ 40	M 30	1 2	S 30		L 30	▲ 1
M 31		S 31				J 31				M 31	

ORDURES MÉNAGÈRES



À partir de 6h

Sect. 1 :
Mardi/Vendredi

Sect. 2 et 3 :
Lundi/Jeudi

PAPIERS ET EMBALLAGES RECYCLABLES

En vrac, séparés et vidés



Sect. 1 et 2 :
Mercredi à partir de 6h

Sect. 3 :
Mardi à partir de 15h

VERRE



À partir de 6h

Sect. 1 et 2 : 1 2
Mercredi
en semaine paire

Sect. 3 : 3
Mardi à partir de 15h
en semaine paire

Pour commander ou faire
réparer vos bacs :
0 805 294 900
(Appel gratuit)



Pour recevoir des alertes et sortir vos bacs le bon jour, téléchargez l'appli **boucle_tri**

SORTIE DES BACS ET DES ENCOMBRANTS

Collectes du matin :
la veille après 19h.
Collectes de l'après-midi :
au plus tard 1h avant la collecte.

▲ DÉCHETS VÉGÉTAUX



À partir de 6h
Lundi

! Interruption de collecte
du 30/07/24 au 18/08/24

◆ ENCOMBRANTS

À partir de 6h

Sect. A : ◆
1^{er} jeudi du mois

Sect. B : ◆
2^e jeudi du mois

Sect. C : ◆
3^e jeudi du mois

Sect. D : ◆
4^e jeudi du mois



X DÉCHETS TOXIQUES



1^{er} jeudi du mois et
3^e samedi du mois

de 9h à 13h

Allée Félix Toussaint



Déchetterie du SITRU

à Carrières-sur-Seine

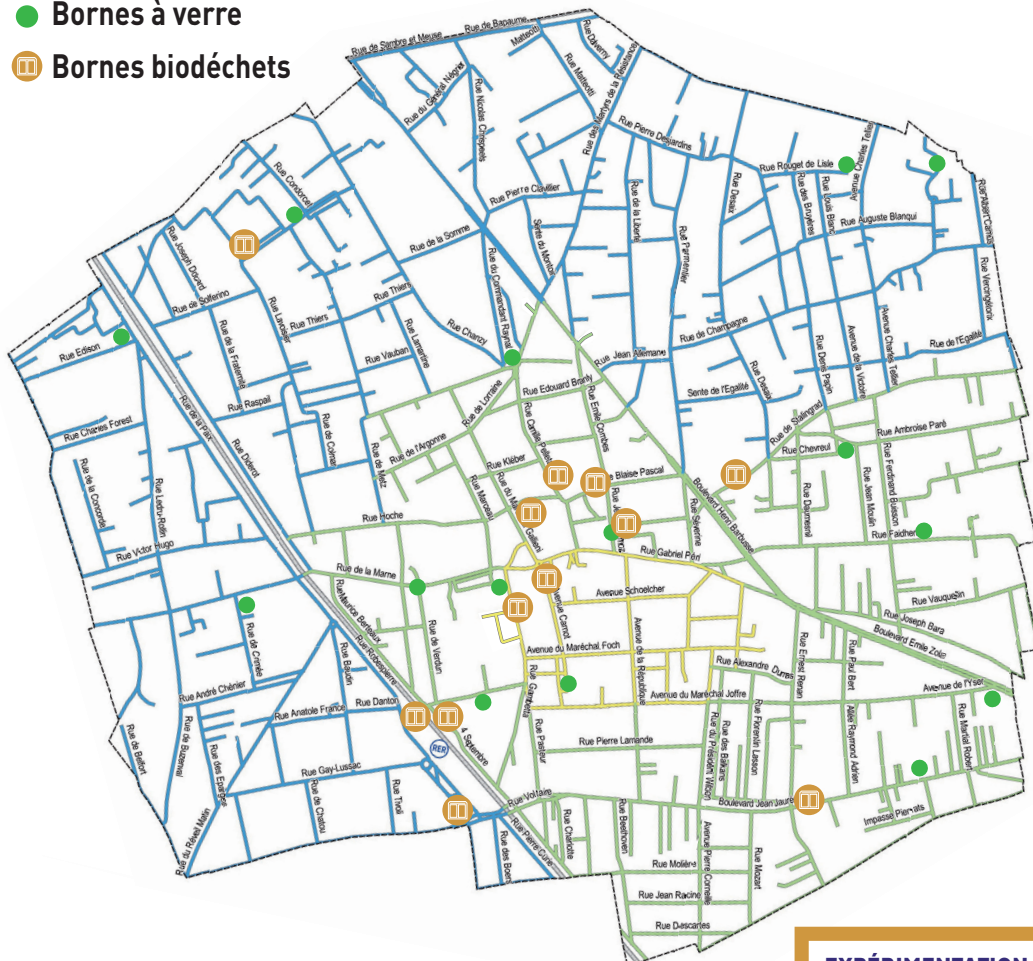
NOUVEAU !

Déchetterie intercommunale

à Chambourcy
+ d'infos p. 4

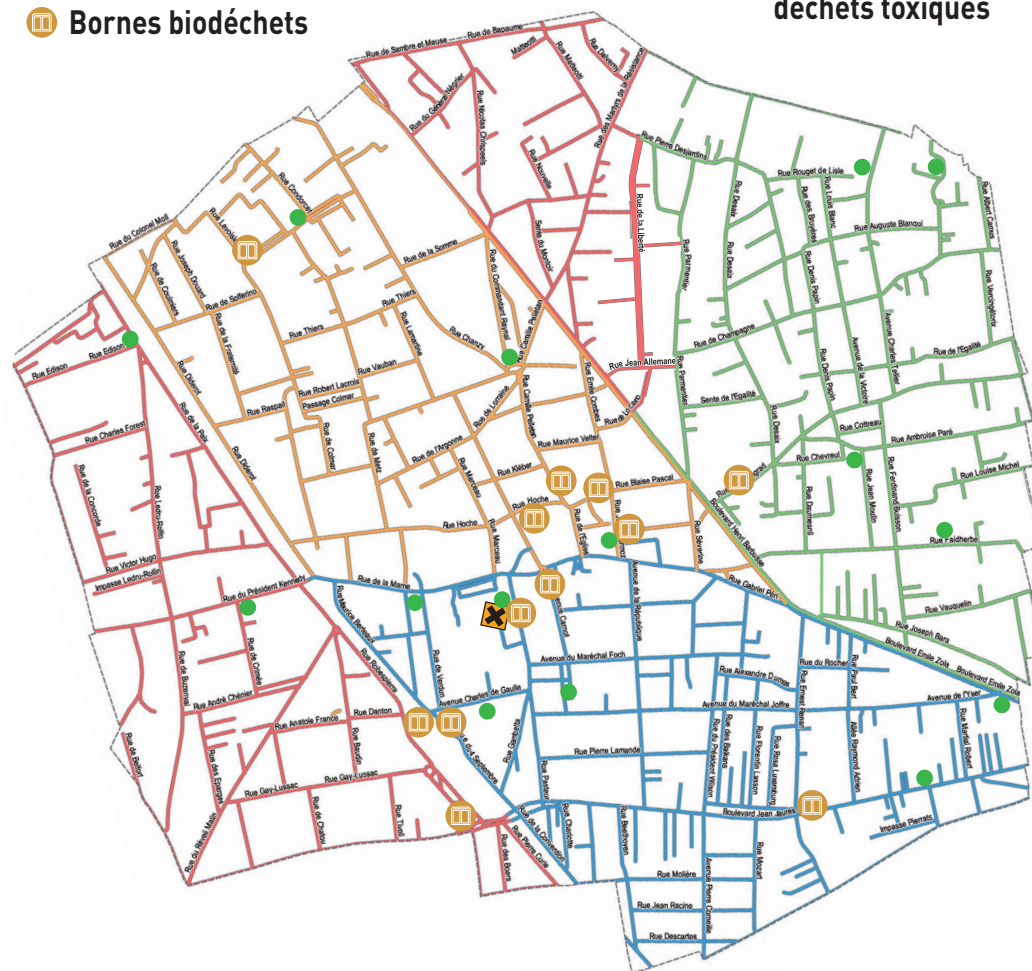
SECTEURS POUR LA COLLECTE DES ORDURES MÉNAGÈRES, PAPIERS ET EMBALLAGES RECYCLABLES ET VERRE

- Secteur 1
- Secteur 2
- Secteur 3 ▲ Rue Félix Toussaint / Allée Albert Laporte / Rue Jules Guesde passent en secteur 3
- Bornes à verre
- ☐ Bornes biodéchets



SECTEURS POUR LA COLLECTE DES ENCOMBRANTS

- Secteur A
- Secteur C ▲ Rue de la Liberté / Passage Émile Benoît passent en secteur C
- Secteur B
- Secteur D
- Bornes à verre
- ☒ Collecte des déchets toxiques
- ☐ Bornes biodéchets



EXPÉRIMENTATION MENÉE PAR L'AGGLO

Ces quartiers participent à l'expérimentation de tri et collecte des déchets alimentaires menée par l'Agglo et la Ville.



☐ Bornes biodéchets

Parking Gambetta – 12 rue Gambetta
 Face du 2 rue Maréchal Gallieni
 95 rue Hoche
 1 rue Blaise Pascal
 7 rue Jean Mermoz
 17 rue Camille Pelletan

27 rue Robespierre
 120 place André Malraux
 12 rue du 4 septembre
 Entre le 11 et le 13 rue Stalingrad
 94 boulevard Jean Jaurès
 144 rue Lavoisier

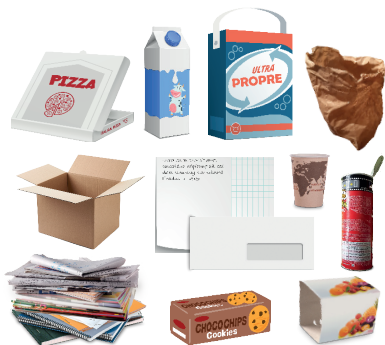
+ d'infos www.casgbs.fr

Téléchargez votre calendrier



JE TRIE TOUS LES EMBALLAGES & LES PAPIERS

PAPIERS & CARTONS



Tous les cartons : aplatis, même salis sauf papiers mouchoirs, essuie-tout...

EMBALLAGES EN MÉTAL



Faut-il laver les emballages ? Non, c'est inutile car ils seront lavés en usine de recyclage ! Il suffit simplement de bien les vider pour qu'ils ne souillent pas les papiers et les cartons.

EMBALLAGES EN PLASTIQUE



En vrac, séparés et vidés

Laissez les bouchons vissés.



DÉCHETTERIES

Déchetterie du SITRU

1 rue de l'Union - 78420 Carrières-sur-Seine
01 39 15 88 74 - www.sitru.fr

NOUVEAU !

Déchetterie intercommunale

Accessible à tous les habitants de l'Agglo
4 route de Mantes - 78240 Chambourcy
www.casgbs.fr

11 quais de tri, des locaux réservés aux déchets spéciaux, appareils électriques et un local dédié au réemploi pour donner une seconde vie aux objets déposés.

APPAREILS ÉLECTRIQUES (DEEE)

Dépôt en magasin ou déchetterie



Électroménager : réfrigérateurs, congélateurs, petits appareils électriques, écrans, téléphones, ampoules à économie d'énergie, tubes fluorescents...

Ces objets contiennent des éléments toxiques. Ils doivent être traités dans une filière spécialisée.

⚠ Non collectés lors des encombrants

DÉCHETS TOXIQUES

En déchetterie ou en point de collecte



Batteries, cartouches d'imprimantes, huiles végétales et de vidange, peintures, pesticides, piles, radiographies, solvants, produits d'entretien dangereux (aérosols type décapant four, déboucheurs canalisations, alcool à brûler, white spirit, répulsifs...), bouteilles de gaz, extincteurs...

VERRE



Bouteilles, bocaux et pots.

Pensez à retirer :



» Points d'apport
www.planeteliege.com
» Ordures ménagères



Les déchetteries sont ouvertes 7 jours / 7 :

Période estivale (du 1^{er} avril au 30 septembre) :

Du lundi au vendredi : de 10h à 19h
Samedi et dimanche : de 9h à 19h

Période hivernale (du 1^{er} octobre au 31 mars) :

Du lundi au vendredi : de 10h à 17h
Samedi et dimanche : de 9h à 17h

Jours fériés :

Les horaires du week-end s'appliquent

Fermetures :

1^{er} janvier, 1^{er} mai et 25 décembre

L'accès aux déchetteries est gratuit et réservé aux particuliers ayant leur badge d'accès.

Pour créer votre badge d'accès :

- Pièce d'identité
- Justificatif de domicile
- Formulaire :

> **Sitru** sur www.sitru.fr ou dans les bureaux (mardi et vendredi de 9h à 12h)

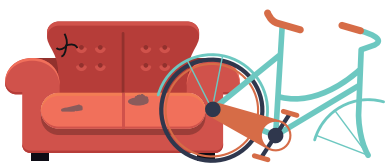
> **Intercommunale** sur www.casgbs.fr

Les déchets acceptés :

Mobilier, métaux, déchets végétaux, pneus déjantés, vêtements usagés, appareils électriques (DEEE), ampoules à économie d'énergie, matériaux de construction, plâtres, gravats, palettes, miroirs, vitres, carrelage, équipements sanitaires (lavabo, wc...), déchets toxiques (peintures, solvants...), huiles, batteries, cartouches d'encre, piles, radiographies...

ENCOMBRANTS

Collecte en porte-à-porte



Gros objets (métal, plastique, bois...), mobilier, matelas, moquette...

La limite de dépôt est de 2 mètres et 50 kg par objet pour un volume total de 3 m³.

⚠ Ne sont pas collectés : vitres, miroirs, gravats, déchets toxiques et appareils électriques, textiles

DÉCHETS VÉGÉTAUX

Collecte en porte-à-porte

Tailles, feuilles, pelouse, branchages...

Maximum par dépôt

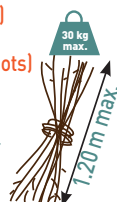
1 bac + 4 sacs (ou fagots)

ou

pas de bac >> 7 sacs (ou fagots)



Laisser ouvert



» ordures ménagères

⚠ Ne pas jeter avec les végétaux



TEXTILES

Borne à textile ou déchetterie

Propres et secs (même abîmés).
À mettre dans un sac fermé.



Vêtements, linge de maison, chaussures par paire et attachées, petite maroquinerie (sacs à main, ceintures)...

» Points d'apport
www.refashion.fr

⚠ Non collectés lors des encombrants