



VILLE DE
HOUILLES

JOURNAL DE LA PETITE ENFANCE

N°24 – MAI 2024

Allez viens je t'emmène

DE LA SEMAINE NATIONALE DE LA PETITE ENFANCE

La petite enfance en grand

Viens, je t'emmène est une invitation au voyage. Le début d'une promenade inspirée par un enfant. Il est là et il aime qu'on le suive : qu'on lui consacre du temps, qu'on soit vraiment là avec lui, disponible ici et maintenant. Être là avec lui c'est déjà le suivre, partir dans son monde et y passer du temps avec lui.

Dans viens, je t'emmène, il y a je et tu. Une relation se profile. Une main tendue à quelqu'un pour aller quelque part, ensemble. Cet enfant veut partager quelque chose avec nous.

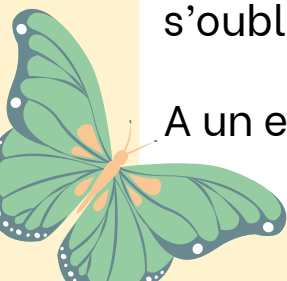
L'enfant porteur de handicap aussi nous invite à découvrir son monde. Pour parvenir au monde de l'enfant, il faut savoir se mettre à son rythme et être capable de laisser-aller et d'émerveillement.

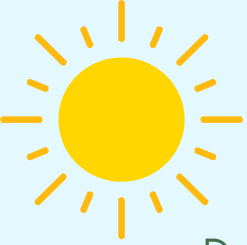
L'enfant a plaisir à guider l'adulte ou le copain, à lui montrer un jouet, un arbre, un endroit... Il attend notre admiration, notre surprise. Il veut partager sa découverte avec nous.

Dans ce thème 2024, l'enfant mène la ronde, il est plein d'énergie, d'envie, de gaieté, il partage, il grandit !

Et les adultes sont invités à le suivre, à se laisser guider, à s'oublier un peu pour l'écouter lui.

A un enfant qui dit Viens, je t'emmène, on répond j'arrive !





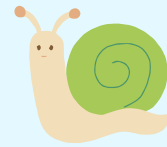
Viens je t'emmène dans le jardin...



Dans le cadre de la semaine de la petite enfance, les enfants de la crèche Molière ont pu profiter d'activités sur le thème du jardin.



Mardi, visite des jardins partagés situés derrière la crèche. Les enfants ont pu observer des fleurs, des légumes, des escargots et des coccinelles.



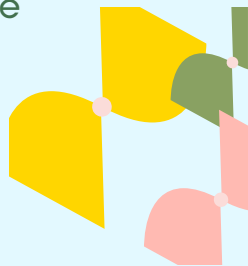
Mercredi les enfants ont planté des graines de radis.



Jeudi séance de relaxation accompagnée des bruits de la nature



Vendredi activité gommettes dans le jardin sur le thème du potager



Projet crèche familiale Aquarelle

" Viens je t'emmène... dans un univers multisensoriel "



Les enfants ont pu découvrir l'igloo gonflable avec ses fibres lumineuses et son ambiance relaxante.



Parcours de dalles tactiles et colonne à bulles avec poissons multicolores



Semaine de la Petite Enfance 2024



Bac sensoriel et nécessaire de massage pour s'ouvrir à de nouvelles sensations.



Instruments de musique et découverte de différentes odeurs : menthe, cannelle, lavande, café, curry, ...



Viens je t'emmène à la ferme...



Aux Alizés, pour la section des moyens et celle des grands :

Chaque jour les enfants et les parents découvraient un animal et pouvaient faire une activité.



Lundi la vache avait perdu ses tâches, il a fallu lui rendre en faisant des ronds de peinture noire.



Mardi, dans le poulailler il fallait ramasser les œufs.



Mercredi Les enfants cherchaient le lapin caché et après l'avoir découvert il pouvaient le nourrir..



Jeudi le cochon était tout couvert de boue, les enfants l'ont rendu tout rose !

Vendredi le cheval avait perdu la couleur de sa robe marron, les enfants lui ont recollée.



De leur côté, les bébés ont découvert des formes lumineuses sur le mur et quelques objets sensoriels.

*Viens je t'emmène, pieds nus, découvrir
mon univers sensoriel et naturel
RPE L'ARC-EN-CIEL*



Les pieds nus représentent la liberté, la sécurité, la découverte de nouvelles sensations et la prise de conscience corporelle. Autant d'éléments essentiels pour que l'enfant puisse grandir et s'épanouir pleinement!



Viens je t'emmène passer une journée au multiaccueil...

8h Bienvenue chez nous!



9h
Intervalle

10h30h The Voice Kids



11h30h Top Chef



12h Un livre un jour

12h30-15h On est pas couchés!



Ninja Warrior 16h



15h30

Le meilleur pâtissier



16h-17h50

Demain nous appartient

